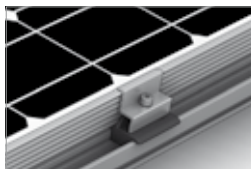
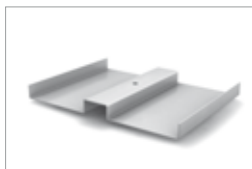


Mounting systems for solar technology



K2 SYSTEMS
FLACHDACH SYSTEME
S-LEVEL SYSTEM 2.11

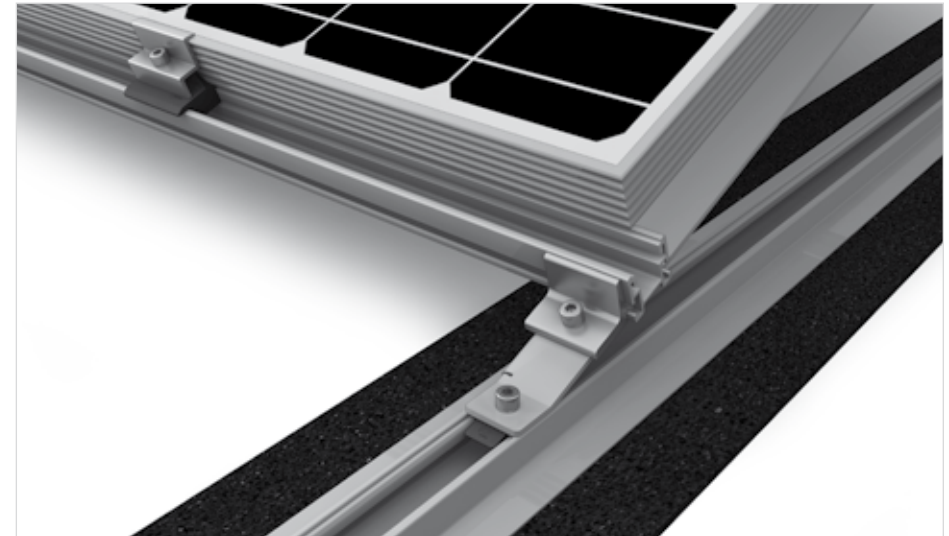
S-LEVEL 2.11

- Ballastarmes Aufdachsystem für variable Ausrichtung von Süd-Ost bis Süd-West, bei gleicher Ertragsleistung
- Für Dächer mit geringer Ballastierungsmöglichkeit
- Verwendung auf Dächern mit oder ohne Attika
- Erhältlich mit 20° Aufständerungswinkel
- Montagefreundlich durch teilweise vormontierte Komponenten und Verschraubungen mit optimaler Zugänglichkeit
- Basis bilden wahlweise die K2 FlatRail oder K2 SpeedRail
- Aerodynamisch optimiert mit Windbreaker auf der Rückseite; dadurch geringe Ballastierung möglich; von führenden Bauwerksaerodynamikern im Windkanal getestet
- Systemergänzend erhältlich: K2 Bautenschutzmatte, spezialbeschichtet für die sichere und dauerhafte Dachauflage auf nahezu allen Foliendächern; K2 Scale / K2 Porter für evtl. zusätzliche Ballastierung
- Modulare Bauweise ermöglicht jede Anlagengröße

Technische Daten



Einsatzbereich	Flachdach
Dacheindeckung	Folien- und Bitumendach
PV-Module	für nahezu alle gängigen gerahmten Modultypen verwendbar
Modulausrichtung	horizontal
Material	Aluminium (EN AW-6063 T66)
Verbindungselemente	Edelstahl A2-70; PA 6.6
Gewicht/m ² Modulfläche	ohne Modul, ohne Ballastierung ca. 7 kg
Dachanbindung	Auflage mit evtl. Ballastierung; keine Dachdurchdringung
Grundlagen Statik	Berechnungsgrundlagen gemäß Eurocode 9 - Bemessung und Konstruktion von Aluminiumtragwerken unter Verwendung von Windkanaltests
Lastannahme nach	DIN EN 1991 (Eurocode 1)
Systemkomponenten	S-Level 2.11 Aufständerungswinkel, K2 SpeedRail oder FlatRail, Windbreaker, K2 CrossRail, M K2, AddON, Endklemmen Standard Set, K2 Scale Set / K2 Porter



Detail Abbildung - S-Level System 2.11



System Explosionszeichnung

SERVICE-HOTLINE
+49 (0)7152 3560-0
www.k2-systems.com

Produktblatt 5-Level 2.11 | D3 | 0413 | Änderungen vorbehalten
Produktabbildungen sind beispielhafte Abbildungen und können vom Original abweichen.

