

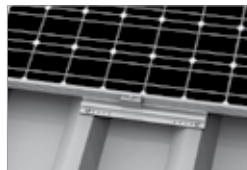
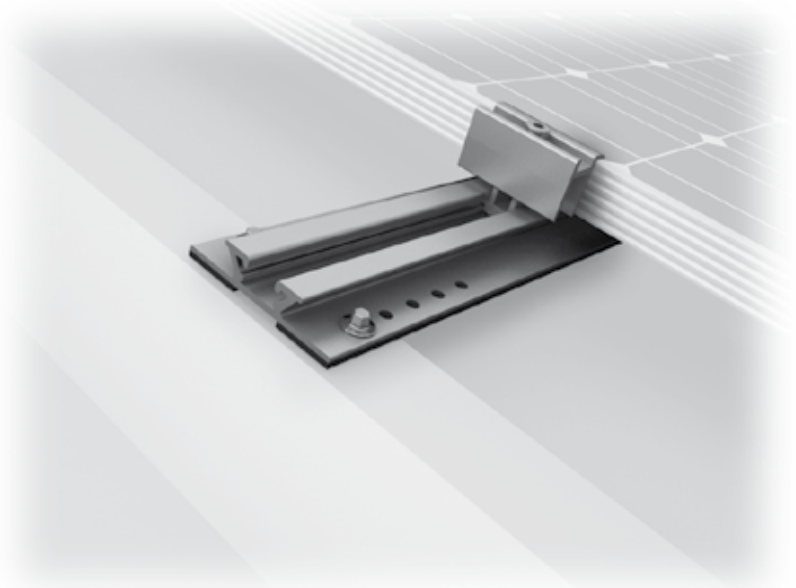


Avenches - Schweiz
Anlage: 50 kW | MiniRail System



Avenches - Schweiz
Anlage: 50 kW | MiniRail System

Mounting systems for solar technology



SERVICE-HOTLINE
+49 (0)7159 42059-0
www.k2-systems.com



K2 SYSTEMS
SCHRÄGDACH SYSTEME
MINIRAIL SYSTEM

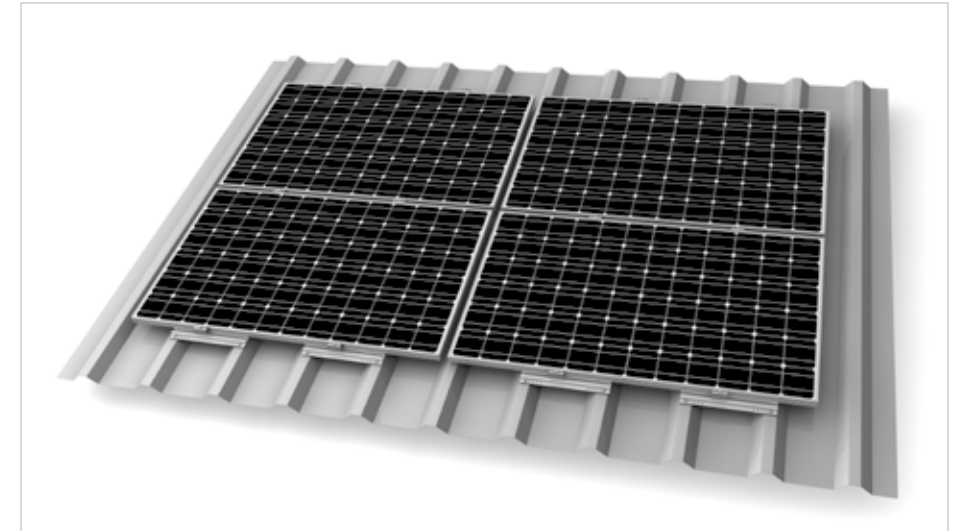
MINIRAIL SYSTEM

- K2 MiniRail System für Trapezblechdächer (Aluminium und Stahl)
- Das schnelle, einfache System mit vielen Besonderheiten
- Einfache Montage durch leichte Zugänglichkeit von oben
- Hohe Flexibilität durch höhenverstellbare Klemme
- Für alle Modulrahmen (34-50 mm) und Montagearten (Landscape und Portrait) einsetzbar, ohne benötigte Zusatzbauteile, alles im Set enthalten
- Ein K2 MiniRail MC Set enthält: 40 Schienen inkl. EPDM; 40 Klemmen MC vormontiert; 170 gewindeformende Schrauben 6 x 25 mit Dichtscheibe
- Ein MiniRail EC Set enthält: 20 Schienen inkl. EPDM; 20 Klemmen EC vormontiert; 85 gewindeformende Schrauben 6 x 25 mit Dichtscheibe
- Geringe Bauteilgrößen für optimierte Lagerhaltung, Transport und Montage
- Statisch nachgewiesene Lösung unter Verwendung der K2 Base Planungssoftware
- Hohe Planungssicherheit durch universell einsetzbare Systemkomponenten

Technische Daten



Einsatzbereich	Schrägdach von 5° - 75° Dachneigung
Dacheindeckung	Stahltrapezblech ab 0,5 mm Blechstärke Aluminiumtrapezblech ab 0,5 mm Blechstärke Sickenabstand bis 175 und 202 - 350 mm, Sickenbreite min. 25 mm
PV-Module	für alle gängigen Modultypen geeignet
Modulausrichtung	vertikal / horizontal
Material	Aluminium (EN AW-6063 T66/ EN AW-6082 T6); EPDM
Verbindungselemente	Edelstahl A2-70, EPDM
Dachanbindung	Verschraubung mit Bohrschrauben oder Gewindeformschrauben mit bauaufsichtlicher Zulassung
Grundlagen Statik	Berechnungsgrundlagen gemäß Eurocode 9 – Bemessung und Konstruktion von Aluminiumtragwerken,
Lastannahme nach	DIN EN 1991 (Eurocode 1)
Systemkomponenten	K2 MiniRail Set



Detail Abbildung - MiniRail Landscape



Detail Abbildung - MiniRail Klemmenhöhe 34 - 50 mm