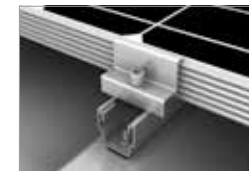
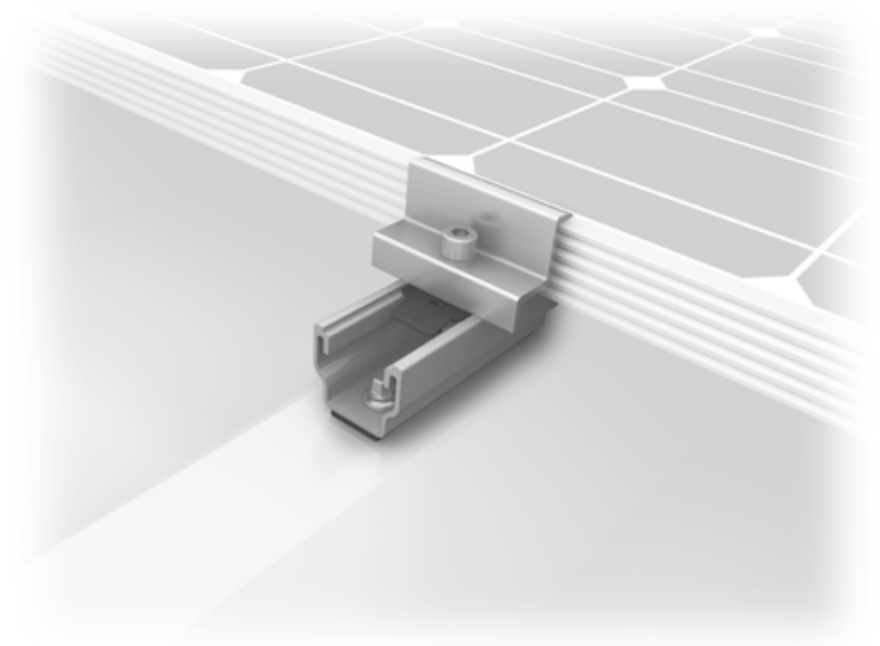


Mounting systems for solar technology



SERVICE-HOTLINE
+49 (0)7159 42059-0
www.k2-systems.com

Produktblatt MultiRail | D8 | 0115 | Änderungen vorbehalten
Produktabbildungen sind beispielhafte Abbildungen und können vom Original abweichen.



K2 SYSTEMS
SCHRÄGDACH SYSTEME
MULTIRAIL SYSTEM

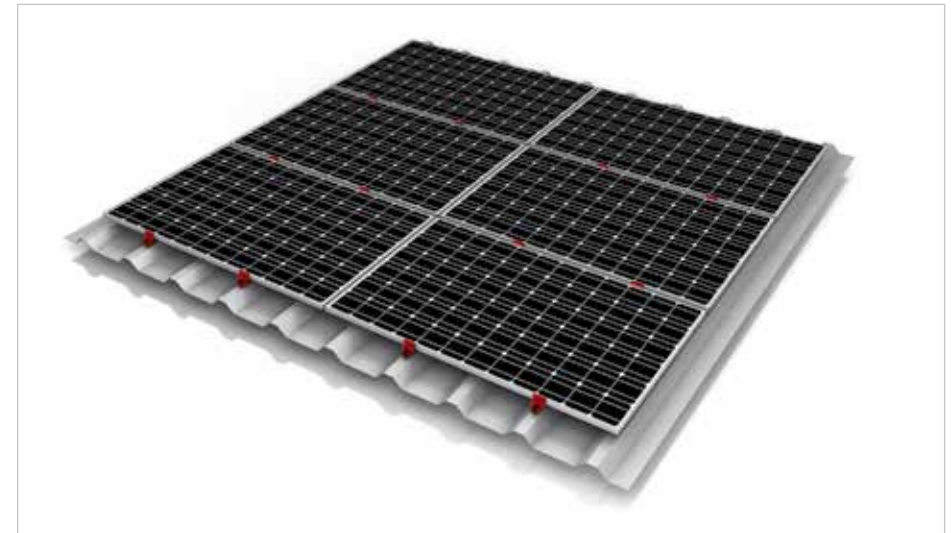
MULTIRAIL SYSTEM

- Kurze Aluminium-Montageschiene K2 MultiRail zur Direktmontage auf Dachverschalungen, Trapezblechen oder Blechdächern unabhängig vom Sickenabstand
- Direkte Modulbefestigung
- Sehr montagefreundlich durch Verwendung von nur drei Systemkomponenten
- Modulare Bauweise ermöglicht jede Anlagengröße
- In unterschiedlichen Längen lieferbar
- Vorkonfektionierung mit EPDM-Band möglich
- Minimierter Lager- und Transportaufwand
- Multifunktional einsetzbar durch verschiedene Längen
- Kompatibel zu weiteren K2 Systemen, beispielsweise
 - dem K2 System S-Dome small: das komponentenreduzierte Aufständersystem (10°) mit einseitiger Ausrichtung für Dächer mit geringer Dachneigung (< 5°)

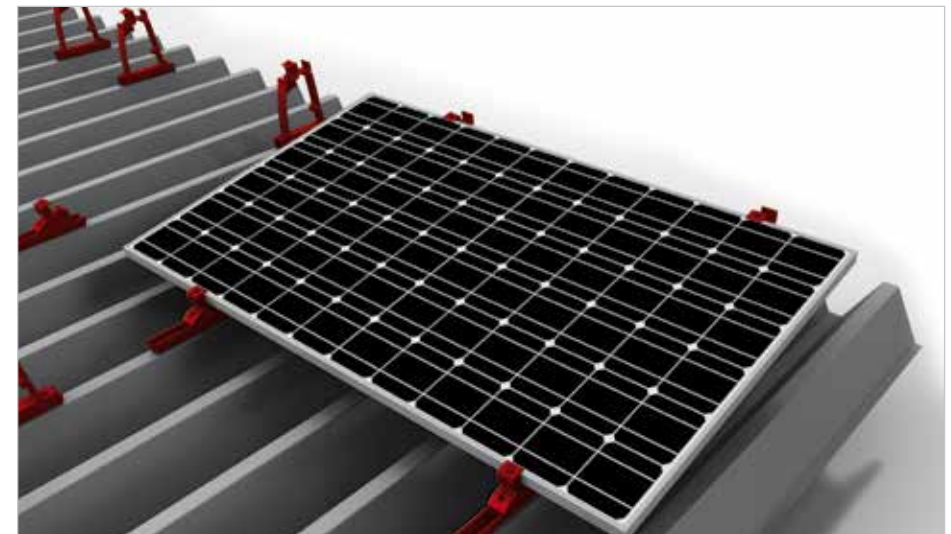


Technische Daten

Einsatzbereich	universell auf Flach- und Schrägdächern
Dacheindeckung	Dachverschalungen, Trapezblech oder Blechdächer
PV-Module	für alle gängigen Modultypen geeignet
Modulausrichtung	vertikal / horizontal (mit Kreuzverbund)
Material	Aluminium (EN AW-6063 T66)
Dachanbindung	Verschraubung je nach Dachtyp mit Bohrschrauben oder Gewindeformschrauben mit bauaufsichtlicher Zulassung bzw. Holzbauschrauben
Grundlagen Statik	Berechnungsgrundlagen gemäß Eurocode 9 (DIN EN 1999)
Lastannahme nach	Eurocode 1 / DIN EN 1991
Systemkomponenten MultiRail	K2 MultiRail, selbstb. Sechskantblechschrauben, Modulmittel- und Endklemmen Sets
Systemkomponenten S-Dome small	MultiRail, Zylinderschraube mit Innensechskant, Bohr- oder Gewindeformschraube, FlexClamp small, M K2 Einlegemutter, K2 Dome SD small, K2 S-Dome small



Detail Abbildung - MultiRail auf Trapezblech



Detail Abbildung - MultiRail mit S-Dome small Aufständering