

Mounting systems for solar technology



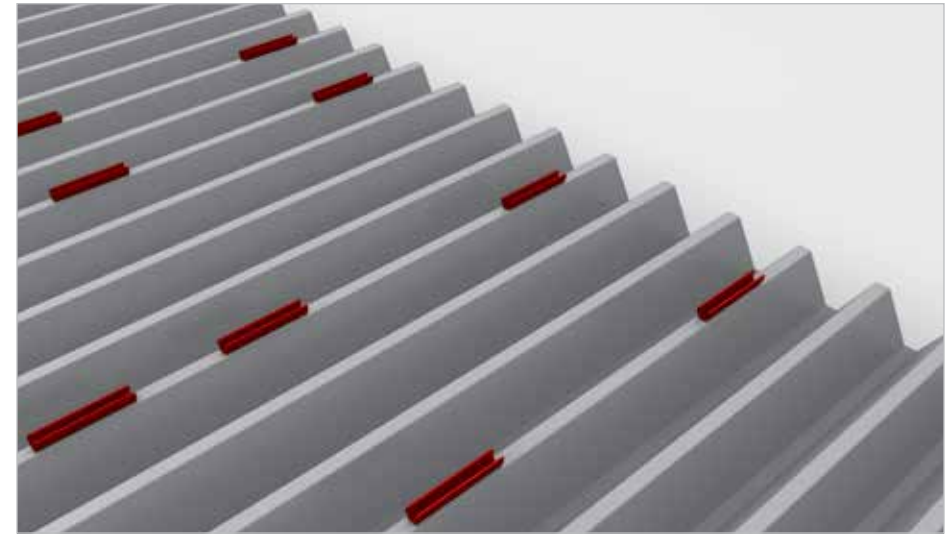
K2 SYSTEMS  
**SCHRÄGDACH SYSTEME**  
**S-DOME SMALL SYSTEM**

## S-DOME SMALL SYSTEM

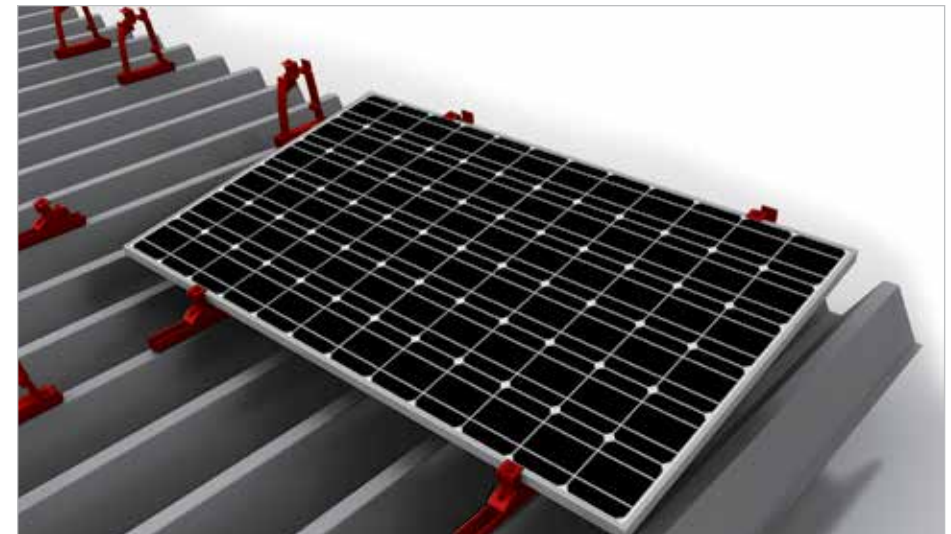
- Völlig neuartiges komponentenreduziertes Aufständersystem mit einseitiger Ausrichtung
- Für Dächer mit geringer Dachneigung (<5°)
- Komplette Montage von oben mit wenigen, einfachen K2 Dome und MultiRail Systemkomponenten
- Geringer Montageaufwand, einfache und sehr schnelle Montage
- Sehr attraktives Preis-/Leistungsverhältnis
- Erhältlich mit 10° Aufständerswinkel
- Basis bildet die K2 MultiRail25 mit selbstbohrenden Sechskantblechschrauben zur Direktmontage auf Trapezblech

### Technische Daten

Einsatzbereich	Trapezdach bis 5° Dachneigung
PV-Module	Für alle gängigen gerahmte Modultypen geeignet
Modulausrichtung	Horizontal
Systemausrichtung	Orthogonal zur Hochsicke
Material	Aluminium (EN AW-6063 T66); EPDM, PA66 GF35
Verbindungselemente	Schrauben, Edelstahl A2-70
Gewicht / Modul	Ohne Modul, ohne Ballastierung ca. 2,7 kg
Dachanbindung	Verschraubung mit Bohrschrauben oder Gewindeformschrauben mit bauaufsichtlicher Zulassung
Lastannahme nach	DIN EN 1991 (Eurocode 1) bzw. JIS C8955
Systemkomponenten	MultiRail 25, Zylinderschraube mit Innensechskant, Bohr- oder Gewindeformschraube, FlexClamp small, M K2 Einlegemutter, K2 Dome SD small, K2 S-Dome small



Detail Abbildung - MultiRail auf Trapezblech



Detail Abbildung - S-Dome Small auf Trapezblech

SERVICE-HOTLINE  
**+49 (0)7152 3560-0**  
[www.k2-systems.com](http://www.k2-systems.com)

Produktblatt 5-DomeSmall | D1 | 1213 | Änderungen vorbehalten  
Produktabbildungen sind beispielhafte Abbildungen und können vom Original abweichen.

