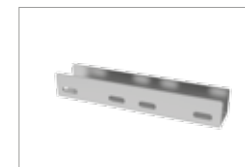
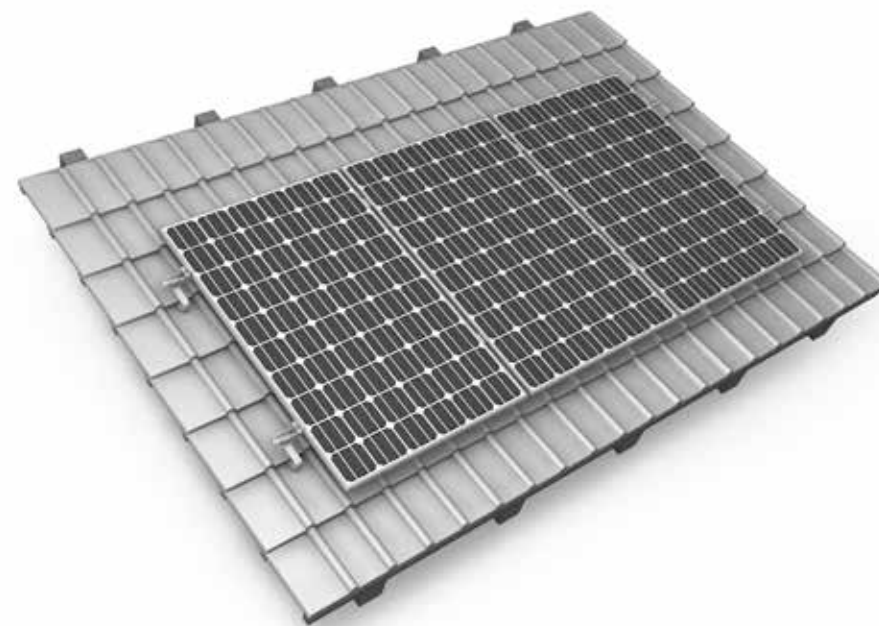


Mounting systems for solar technology



SERVICE-HOTLINE
+49 (0)7159 42059-0
www.k2-systems.com

Produktblatt SingleRail 1_1 | D2 | 1115 | Änderungen vorbehalten
Produktabbildungen sind beispielhafte Abbildungen und können vom
Original abweichen.

K2 SYSTEMS
SCHRÄGDACH SYSTEME
SINGLEHOOK - SINGLERAIL SYSTEM

SINGLEHOOK- SINGLERAIL SYSTEM

- Schnelle Montage durch direkte seitliche Anbindung an die SingleRail
- Flexible Anbindung auf unterschiedliche Sparrenbreiten
- Flexible Verschiebung der Bügel auf den Grundplatten
- Langloch ermöglicht individuelle Justierbarkeit an der Schiene
- Lastoptimierte Querschnitte des Aluminiumbügels
- Sehr gute Korrosionsbeständigkeit durch die Verwendung von hochwertigen Aluminiumlegierungen bzw. Edelstähle
- Rundlochbild für normkonforme Befestigung auch auf schmalen Unterkonstruktionen
- Statische Auslegung unter Verwendung der K2 Base Planungssoftware
- Sehr montagefreundlich durch einfache Systemkomponenten
- Modulare Bauweise ermöglicht jede Anlagengröße



Detail Abbildung - SingleHook 1.1 - AL

Technische Daten



| | |
|---------------------|---|
| Einsatzbereich | Schrägdach 15-55° |
| Dacheindeckung | Ziegeleindeckung |
| PV-Module | für alle gängigen Modultypen geeignet |
| Modulausrichtung | vertikal/ horizontal (mit Kreuzverbund) |
| Material | Aluminium (EN AW-6063 T66), Edelstahl 1.4301 |
| Verbindungselemente | Edelstahl A2-70 |
| Dachanbindung | Verschraubung |
| Sparrenbreite | ab 36 mm |
| Grundlagen Statik | Ermittlung der Tragfähigkeitswerte gemäß Eurocode, Schraubenanbindung gem. Eurocode 5 |
| Lastannahme nach | DIN EN 1991 (Eurocode 1) |
| Systemkomponenten | Dachhaken Familie SingleRail , End- und Mittelklemmen Set, Schienenverbinder, Tellerkopfschrauben, M K2, Hammerkopf Schraube, Sechskantmutter mit Sperrverzahnung |



System Abbildung - Montage SingleHook - SingleRail System