



## Datenblatt

blueplanet  
50.0 TL3 Basic INT  
50.0 TL3 M INT  
50.0 TL3 XL INT

# Wirtschaftlichkeit rauf, Kosten runter.

Der trafolose Drehstromwechselrichter blueplanet 50.0 TL3 INT.

Für den blueplanet 50.0 TL3 haben wir die Schaltung des bewährten Powador 60.0 TL3 weiterentwickelt: 50 zuverlässige kVA, die nur 71 Kilogramm auf die Waage bringen und die Sie problemlos an die Wand hängen. Seine Stärken spielt das Gerät vor allem in Solarkraftwerken gewerblicher und industrieller Größe aus, die einheitlich ausgelegt sind.

Wie von KACO new energy gewohnt, kommt Ihnen der blueplanet 50.0 TL3 mit verschiedenen Ausstattungen entgegen. Die drei Versionen richten sich gezielt an Ihre jeweilige Kostenstrategie in punkto Sicherheit und Verkabelung:

- Die Basic-Version bietet Ihnen alles Wesentliche, wenn Sie Strangsammler und Überspannungsschutz extern verbauen.
- Die M-Version setzen Sie bei externen Strangsammlern ein, DC- und AC-Überspannungsschutz sind als komfortable Plug-and-Play Lösung vorbereitet.
- Die XL-Version beinhaltet Strangsammler, DC-Überspannungsschutz Typ 1 + 2 und den einsatzbereiten AC-Überspannungsschutz der M-Version.

Die blueplanet 50.0 TL3 Basic und M unterstützen DC- und AC-seitig große Kabelquerschnitte. Ihr Vorteil: weniger Leitungsverluste, weniger Unterverteilung. Sie können wie gehabt Kabel aus Kupfer verlegen – oder zum günstigeren Aluminium greifen.

AC-seitig haben Sie auch beim blueplanet 50.0 TL3 XL die Wahl der Kabel. Auf der DC-Seite erleichtern Ihnen Sunclix-Steckverbinder die Installation.

Durch die kompakte Bauweise können Sie den blueplanet 50.0 TL3 einfach transportieren und bequem auf- und abhängen – auch am Modulgestell. Das Gehäuse aus beständigem Aluminium eignet sich für die Installation im Außenbereich.

Datenlogger mit Webserver, USB-Schnittstelle für Updates, Grafik-Display zur Bedienung: Leichte Kommunikation ist beim blueplanet 50.0 TL3 Standard ab Werk.

Sind für Ihr Solarkraftwerk Netz- und Anlagenschutz sowie die ferngesteuerte Leistungsregelung gemäß Niederspannungsrichtlinie gefordert? KACO new energy

bietet hier mit blueplanet 50.0 TL3 und Powador-protect eine einmalig günstige und schlanke Kombilösung. Der Wechselrichter ist ab Werk mit Kuppelschaltern ausgestattet, die der Powador-protect ansteuert – sie sparen sich die Kosten für Anschaffung, Montage und Betrieb externer Kuppelschalter.

# Technische Daten

## blueplanet 50.0 TL3 INT

Elektrische Daten		50.0 TL3 INT
<b>DC-Eingang</b>		
MPP-Bereich@Phom	580 V <sup>1)</sup> ... 900 V	
Arbeitsbereich	580 V <sup>1)</sup> ... 1050 V	
Nennspannung/Startspannung	600 V/670 V	
Leerlaufspannung	1100 V	
Eingangstrom max.	90 A	
Maximaler Kurzschlussstrom I <sub>sc max</sub>	150 A	
Anzahl MPP-Tracker	1	
<b>AC-Ausgang</b>		
Nennleistung (@230 V/220 V)	50000 VA	
Netzspannung	400 V / 230 V; 380 V / 220 V; 415 V / 240 V (3/N/PE oder 3/PEN)	
Nennstrom	3 x 72,4 A	
Max. Strom	3 x 75,8 A	
Nennfrequenz	50 Hz / 60 Hz	
cos phi	0,30 induktiv ... 0,30 kapazitiv	
Anzahl Einspeisephasen	3	
<b>Allgemeine elektrische Daten</b>		
Wirkungsgrad max.	98,5 %	
Wirkungsgrad europ.	98,1 %	
Eigenverbrauch: Standby	2,5 W	
Schaltungskonzept	trafolos	
<b>Mechanische Daten</b>		
Anzeige	grafisches Display + LEDs	
Bedienelemente	4-Wegekreuz + 2 Tasten	
Schnittstellen	2 x Ethernet, USB, RS485, Digitaleingang „Wechselrichter aus“	
Störmelderelais	potentialfreier Schließer max. 30 V / 1 A DC	
Anschlüsse	AC: über Schraubklemmen, bis zu 95 mm <sup>2</sup> , Cu oder Al DC: Basic und M: max.120 mm <sup>2</sup> Kabelschuh, Cu oder Al XL: DC Stecker (SUNCLIX)	
Umgebungstemperatur	-20 °C ... +60 °C <sup>2)</sup>	
Kühlung	Zwangskühlung/drehzahlgeregelte Lüfter	
Schutzart	IP65	
Geräuschemission	<61 db(A)	
H x B x T	760 x 500 x 425 mm	
Gewicht	71 kg (Basic, M), 73 kg (XL)	
<b>Zertifizierungen</b>		
Sicherheit	IEC 62109-1/-2, EN 61000-6-1/-2/-3, EN 61000-3-11/-12	
Länderzulassung	Übersicht siehe Homepage/Downloadbereich	

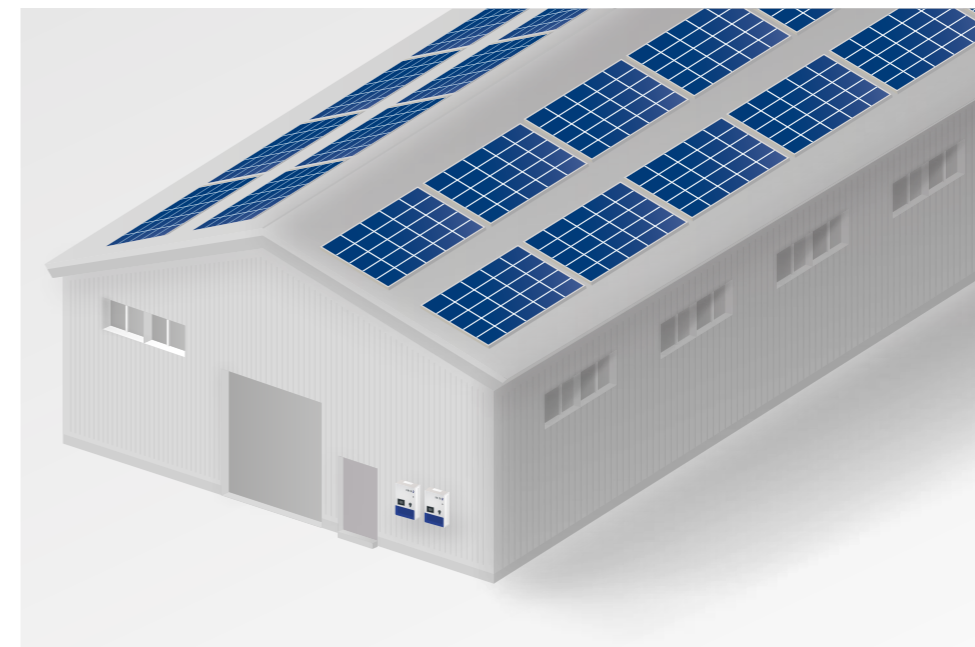
Je nach eingestellter Länderversion werden die länderspezifischen Normen und Richtlinien eingehalten.  
<sup>1)</sup> 570V@380V/220V; 600V@415V/240V <sup>2)</sup> Leistungsderating bei hohen Umgebungstemperaturen

Versionen	Basic	M	XL
Anzahl DC-Eingänge	1	1	10
DC-Trennschalter	integriert	integriert	integriert
Strangabsicherung	-	-	DC-Plus-Eingang 10 x 15A
DC-Überspannungsschutz	-	nachrüstbar	Typ 1 + 2
AC-Überspannungsschutz	-	nachrüstbar	nachrüstbar

### Freiflächeninstallationen



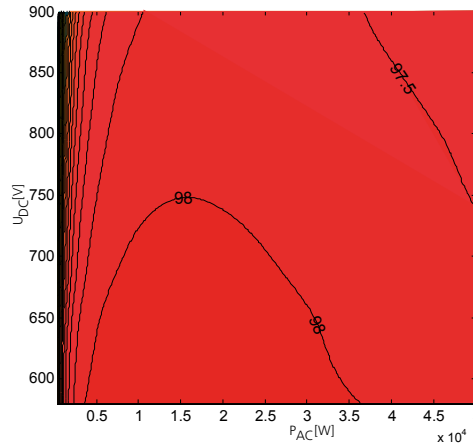
### Dachinstallationen





## Grafische Darstellung des Wirkungsgrades

3D-Wirkungsgraddiagramm blueplanet 50.0 TL3 INT



### blueplanet 50.0 TL3 INT

Wirkungsgrad 98,5 %

Eingangsspannung bis 1100 V  
für Flexibilität und Sicherheit  
beim DC-Design

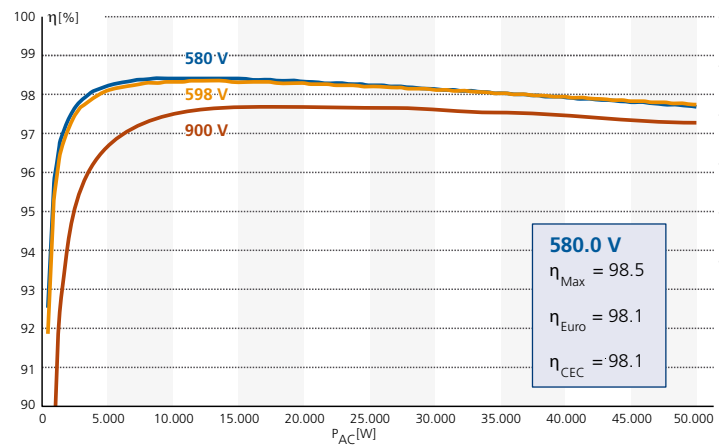
Kostensparende DC- und AC-  
Eingangskonfigurationen

Große Kabelquerschnitte möglich  
für Kupfer- und Aluminiumkabel

Kompakt und leicht für  
Wandaufhängung

Schutzart IP65 für den Außenbereich

Wirkungsgradkennlinie blueplanet 50.0 TL3 INT



Ihr Händler vor Ort